

## Das Messe-ABC in Kurzform

### Anlieferung

Das Messegelände sowie die Hallen sind ebenerdig und befahrbar.

### Aufbauhöhe

Halle 1: 4,00 bis 6,00 m / Halle 2: 6,00 m / Halle 3: 3,16 bis 4,25 m

### Ausstellungsfläche

Halle 1: Brutto 3.600 m<sup>2</sup> / Netto 2.975 m<sup>2</sup> teilbar in 10 Raumvarianten

Raum 1: 1.754 bis 2.655 m<sup>2</sup>

Raum 2: Brutto = Netto 428 m<sup>2</sup>

Raum 3: Brutto 320 m<sup>2</sup> / Netto 302 m<sup>2</sup>

Raum 4: Brutto = Netto 428 m<sup>2</sup>

Raum 5: Brutto 320 m<sup>2</sup> / Netto 302 m<sup>2</sup>

Halle 2: Brutto 3.600 m<sup>2</sup> / Netto 3.024 m<sup>2</sup>

Halle 3: Brutto 1.600 m<sup>2</sup> / Netto 1.568 m<sup>2</sup>

überdachte Freifläche: Brutto 1.000 m<sup>2</sup> / Netto 900 m<sup>2</sup>

### Barrierefreie Einrichtungen

Parkplätze, Messegelände komplett ebenerdig, WCs pro Halle

### Beflaggung

30 Fahnenmasten jeweils 8 m über Flur

### Beleuchtung

Hallen 1 und 2: HQL-Leuchten, 3-stufig bis 1000 Lux

Halle 3: Halogen-Metalldampflampen, 2-stufig bis 400 Lux

### Bestuhlung

variabel einsetzbare Polsterstühle vorhanden

### Besuchereingänge

getrennte Eingänge für Zuschauer, Künstler und Medien nur mit Absperrung bzw. Standbau möglich

### Bodenbelag

Hallen 1 und 2: Hochdruckasphaltplatten

Halle 3: Betonfußboden mit Industriefinish

### Bodenbelastbarkeit

Hallen 1 und 2: 5,0 kN/m<sup>2</sup>

Halle 3: bereifte Fahrzeuge bis 7,5 t Gesamtgewicht

### Elektroanschlüsse in den Hallen

variabel, alle üblichen Normsteckdosen von 16 bis 63 A

### Elektroanschlüsse außen

10 Elektrannten zwischen den beiden Hallen sowie 4 Verteilerkästen im Außenbereich der Halle 3; jeweils 16 bis 63 A

### Garderoben

variables Garderobenmobiliar bis max 1.100 Personen

### Gastronomie

Betreuung über einen festen Pächter nach Wunsch

### Hängepunkte

vorhanden

### Hängelast

Hallen 1 und 2: je Hängepunkt 25 kg pro laufenden Meter

Halle 3: je Pfette 15 kg/m oder je Rahmen 30 kg/m

### Heizung

Hallen 1 und 2: raumluftechnische Anlage

Halle 3: Fernheizung mittels Deckenstrahler

### Kabelwege

Hallen 1 und 2: Unterflur/Kabelkanal

Halle 3: 9 Kabelpunkte im Hallenboden mit Verteilerfunktion

Kapazitäten	Reihen	Bankett	Plenar	Stehvariante
Halle 1	2.318	1.000	1.158	3.500
Halle 2	2.318	1.000	1.158	3.500
Halle 3	a. A.	a. A.	a. A.	1.600

Im direkt angebundenen Elbauenpark befinden sich weitere Mieträume, z.B. Jahrtausendturm, Seebühne, Tessenowgarage 1, Orangerie

### Kassen

2 Kassengebäude je Eingang Ost und West, 1 mobile Kasse

### Kommunikationstechnik

Hallen 1 und 2: WLAN, ISDN, Telefon- und Faxanschlüsse / Halle 3: WLAN

### Konferenztechnik

kann auf Wunsch eingebaut werden. Hauseigene Technik sind mobile Beschallungsanlagen (sehr gute Sprachverständlichkeit), HD-Beamer 6500 ANSI Lumen, Bildwände, Video-, Dia- und Overheadprojektoren, TV-Gerät

### Lage

citynah im Osten der Stadt gelegen

- direkte Anbindung an Elbauenpark (ehemaliges BUGA99-Gelände)

- im näheren Umfeld: Bördelandhalle und Stadion

- Straßenbahnhaltestelle (Linien 5 und 6) – 0,3 km, Bushaltestelle – 0,5 km

- Hauptbahnhof – 3,5 km

- B1 – 0,5 km

- A2 AS „Magdeburg Zentrum“ – ca. 7,0 km

- A14 AS „Magdeburg Zentrum“ – ca. 10,0 km

### Lüftung

pro Halle eine raumluftechnische Anlage

### Messeausstattung

kann auf Wunsch eingebaut werden. Hauseigen sind 100 m Schnellbauwände, 900 Stühle, Podien.

### Messebüro

unweit der Halle 1 in einem separaten Gebäude

### Parkplätze

1111 PKW-Stellplätze + 116 Bus-Stellflächen (auch als 500 PKW-Stellplätze nutzbar) zzgl. 21 Parkplätze für Behinderte

### Rahmenprogramm

Das MVGM-Team übernimmt auf Wunsch die Konzeption, Gestaltung sowie Organisation von Messen, Events oder einzelnen Programmteilen.

### Referenzen

Tagungen und Bälle: EDEKA Generalvollversammlung mit Abendveranstaltung; 16. Jahrestagung der Deutschen Gesellschaft für Radioökologie „Das Magdeburger Experiment“ (DEGRO); T-Com Forum; Volkswagen-Zulieferer-Tagung; wat 2005 Ausstellung und Kongress; Firmenfeier Salutas; Ball der Wirtschaft; 120. Geburtstag Feier 2005; Bundestafeltreffen; ABI- Bälle; Messen: MAGDEBOOT; PERSPEKTIVEN; AIR MAGDEBURG; TIERWELT; Landes-Bau-Ausstellung Sachsen-Anhalt (LBA); TOURISMA & Caravaning; Magdeburger Meeresangelage; Herbstgeflüster; Gartenträume; Motorrad & Roller; b2d Business to dialog; RoboCup GERMAN OPEN 2010

### Security

Vermittlung nach Anforderung

### Tickets

Auf Wunsch übernehmen wir den gesamten Kartenvertriebservice.

Hauseigene Vorverkaufsstelle Magdeburg Ticket mitten in der Stadt.

### Trennvorrichtungen

Halle 1: Trennwandanlage mit Vollwandelementen in 10 verschiedenen Varianten für max. 5 Räume (Schallschutz 47 dB /Laborwert)

Halle 2: durch Vorhangkonstruktion in separate Bereiche teilbar

### Podien

„Schnackenberg“ variabel aufbaubar,

50 Teile a 1,00 m x 2,00 m = 100 m<sup>2</sup>; Höhe variabel 0,60 m bis 1,00 m

### Verdunkelung

Halle 2: mittels textiler Verdunklungsvorhänge

### Vermittlung

Organisation und Vermittlung im Veranstaltungsmetier von A wie Arbeitsbühne bis Z wie Zäune werden auf Wunsch selbstverständlich von uns übernommen.

### Wasseranschlüsse

Hallen 1 und 2: Unterflurverlegung

Halle 3: in jeder der vier Hallenecken ein Wasser-/Abwasseranschluss

Mehr Informationen unter [www.mvglm.de](http://www.mvglm.de)

Sachsen-Anhalts Landeshauptstadt Magdeburg liegt mitten in Deutschland. Das Pulsschlagdreieck Berlin - Hannover - Leipzig bietet im Umkreis von 150 km ein Besucherpotential von rund 14 Millionen Einwohnern. Die Direktanbindungen an A2 und A14 verbinden die Landeshauptstadt mit allen vier Himmelsrichtungen.

### Anfahrtsskizze Magdeburg



### Anschrift

MESSE MAGDEBURG  
Tessenowstraße 9, 39114 Magdeburg

### Betreiber

**mvglm** Messe- und  
Veranstaltungsgesellschaft  
Magdeburg GmbH

### Geschäftsführer

Hartmuth Schreiber

Telefon +49 391 5934-50

Fax +49 391 5934-510

E-Mail [info@mvglm.de](mailto:info@mvglm.de)

Internet [www.mvglm.de](http://www.mvglm.de)

Die Messe- und Veranstaltungsgesellschaft Magdeburg GmbH ist der stärkste Anbieter für Veranstaltungen in Sachsen-Anhalts Landeshauptstadt Magdeburg mit fachspezifisch ganz verschiedenen Veranstaltungsobjekten und Open-Air-Flächen: AMO, Bördelandhalle, Elbauenpark, Johanniskirche, Jahrtausendturm, MESSE MAGDEBURG, Seebühne und Stadthalle Magdeburg. Service aus einer Hand!

### Impressum

Redaktion MVGM GmbH

Fotos MVGM GmbH

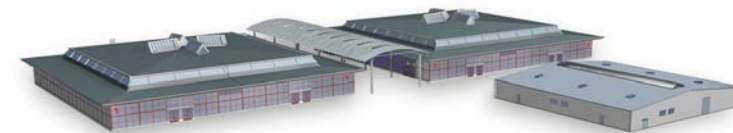
Titelgrafik Thomas Zorn ComputerGrafik

© MVGM 5/2010

### Mitgliedschaften



## Das Ausstellungs- und Tagungszentrum MESSE MAGDEBURG



Seit Mai 2010  
größer, moderner und variabler!

## Grußwort des Geschäftsführers der MVGM GmbH

Sehr geehrte Veranstalter und Kunden, das Messe- und Veranstaltungsgeschäft befindet sich in einem kontinuierlichen Entwicklungsprozess, da die Anforderungen der Nutzer wachsen und sich stetig verändern. Für uns als Messe- und Veranstaltungsgesellschaft Magdeburg GmbH hat die Zufriedenstellung der Kundenwünsche, z.B. nach Komplexität von Angeboten, oberste Priorität. Zur Forcierung des Kongress- und Tagungsgeschäftes in der Landeshauptstadt Magdeburg haben wir 2010 in die Erweiterung der MESSE MAGDEBURG investiert.

Modern, vielseitig und kommunikativ stellt sich nun der neue Ausstellungs- und Tagungsstandort dar:

Mit der Errichtung der 1.600 qm großen Messehalle 3 wurde die Hallenausstellungsfläche insgesamt auf 8.000 qm erhöht. Das Niveau der Kommunikationstechnik wurde in allen drei Hallen auf einen hohen Stand gebracht. Die Halle 1 wurde mit mobilen Schallschutzwänden und modernster Konferenz- und Präsentationstechnik ausgestattet. Ab sofort ist es möglich, für Konferenzen mit bis zu 1300 Teilnehmern die Raumaufteilung in 10 Varianten mit maximal fünf Tagungsräumen vorzunehmen.

Das neue Ausstellungs- und Tagungszentrum MESSE MAGDEBURG ist ein Gewinn für die Landeshauptstadt Magdeburg. Infrastruktur, hohes Ausstattungsniveau und variable Nutzungsvarianten mit unterschiedlichsten Kapazitäten bieten eine enorme Vielfalt von Veranstaltungsarten sowie die Möglichkeit von Parallelveranstaltungen.

Selbstverständlich werden wir auch weiterhin den Veranstaltern, Ausstellern, Kunden und Besuchern die gewohnt hohe Servicequalität mit persönlicher und dabei professioneller Ansprache bieten.

Hartmuth Schreiber

## Moderne und mobile Konferenztechnik



## Die Halle 3 zum Richtfest am 5. Mai 2010



## Die Schallschutz-Trennwandanlage in der Halle 1



## Großzügige, kommunikative Tagungsmöglichkeiten



## Moderne Architektur kombiniert mit Funktionalität

Die MESSE MAGDEBURG wurde 1999 anlässlich der 25. Bundesgartenschau eingeweiht. Mit ihrer Holz-, Stahl- und Glaskonstruktion lehnt sich die moderne Architektur der MESSE an den schlichten Baustil des bekannten Bauhaus-Architekten Heinrich Tessenow an.

Östlich der Elbe und nahe dem Stadtzentrum gelegen, ist die MESSE MAGDEBURG Dank des ausgewiesenen Parkleitsystems unkompliziert zu erreichen.

Die Hallen 1 und 2 inklusive der teilweise überdachten Freiflächen auf dem 12.000 m<sup>2</sup> großen Gelände der MESSE MAGDEBURG bieten moderne technische Ausstattung, kombiniert mit Funktionalität durch flexible Raumgestaltung. Die Holzkonstruktionen der Wände und Decken, deren Oberlicht den Raum erhellen, geben den 60 x 60 Meter großen Hallen ein leichtes Aussehen und sparen Strom. Das Raumfachwerk wurde 1999 in dieser Dimension erstmals gebaut.

Jede der beiden Hallen verfügt über eine Veranstaltungsfläche von 3.000 m<sup>2</sup> und ist in separate Bereiche teilbar.

Die Freifläche zwischen der Halle 1 und 2 ist überdacht mit einer eigenständigen Tragkonstruktion. Sanitäre Anlagen und Zugänge sind behindertengerecht zertifiziert.

**Neu!** ist die Erweiterung der Kommunikationstechnik mit ISDN und WLAN.

**Neu!** ist die Konferenztechnik mit mobilen Beschallungsanlagen, Multimedia-Präsentationstechnik mit hochauflösenden Beamern sowie Bildwänden.

**Neu!** Der Einbau der modernen Schallschutz-Trennwandanlage (Schallschutz 47 dB/Laborwert) ermöglicht eine Unterteilung der Halle 1 in 10 verschiedenen Varianten mit maximal fünf Räumen.

**Neu!** ist die Erweiterung des Messe-Komplexes mit der Halle 3, einer 40 x 40 m Stahl-Leichtbaukonstruktion mit Sandwichelementen, einem Dachlichtband und einem Technik- und Sozialtraktanbau.

## Messen, Tagungen und Bankette an einem Ort



Mit dem Neubau der Halle 3 stellt die MESSE MAGDEBURG den größten Veranstaltungskomplex in der Region und bietet damit den perfekten Rahmen für Veranstaltungen jeglicher Art, auch parallel, in mehreren Nutzungsvarianten. Diese ergeben sich durch unterschiedliche Kombinationen der Messehallen und Zugänge:

- Hallen 1, 2 und 3 mit überdachter Freifläche
- Hallen 1 und 2 mit überdachter Freifläche
- Halle 1 mit überdachter Freifläche
- Halle 2 mit überdachter Freifläche
- Halle 3
- Einbindung des Elbauenparks

Die Anbindung an den 90 ha großen Elbauenpark verschafft der MESSE MAGDEBURG ein in Deutschland einzigartiges und sehr attraktives Ambiente sowie weitere interessante Nutzungsoptionen. Einerseits bieten sich in den Tagungspausen Spaziergänge an, andererseits lädt der Park zu einem umfangreichen „After Work-Programm“ in der freien Natur, im Jahrtausendturm oder auf der Seebühne ein. Ein begleitendes Rahmenprogramm erstellt Ihnen die Veranstaltungsabteilung gerne gemäß Ihren Wünschen und Vorstellungen.

Die vorhandene Infrastruktur, das Ausstattungsniveau und die unterschiedlichen Nutzungsvarianten ermöglichen eine Vielfalt von Veranstaltungsarten, von Messen und Ausstellungen über Konferenzen bis hin zu Bällen und Diskotheken.

Die erste Vermietung nach dem Umbau ist der Kongress anlässlich der 16. Jahrestagung der Deutschen Gesellschaft für Radioonkologie „Das Magdeburger Experiment“ (DEGRO) vom 3. bis 6. Juni 2010 mit 2.500 Teilnehmern.

## Eine festliche Variante

