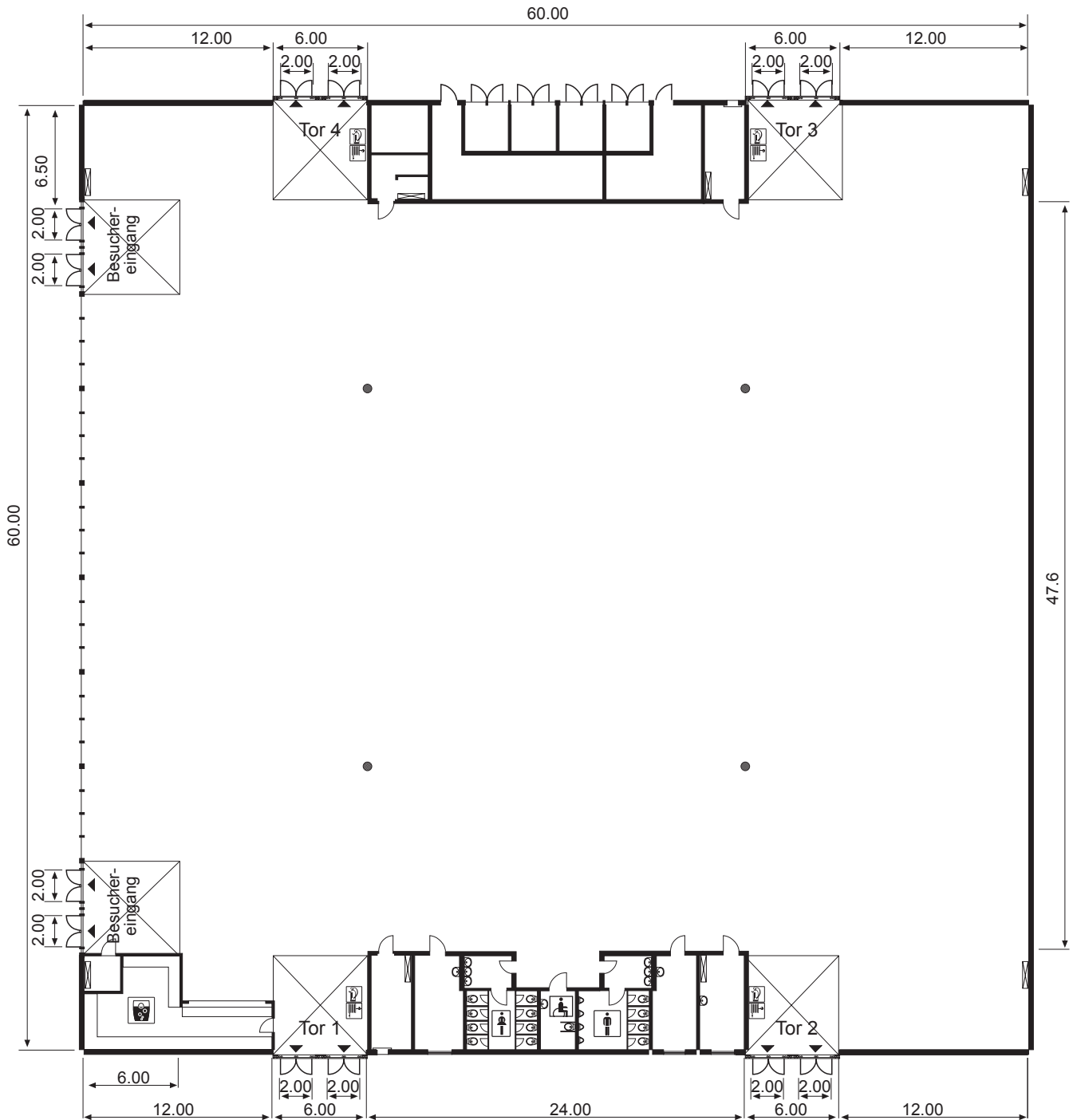


Die MESSE MAGDEBURG – Halle 2, Grundriss

Kapazität
 Bruttofläche
 60 m x 60 m = 3.600 m²
 Nettofläche
 3.014,4 m²



● Pfeiler \varnothing 0,50 m

⊠ Notausgang 6,00 m x 6,00 m

Tor 1–4 Schiebetoranlage
 lichte Breite x lichte Höhe
 4,90 m x 4,50 m

Notausgangstüren
 lichte Breite x lichte Höhe
 2,00 m x 2,65 m

