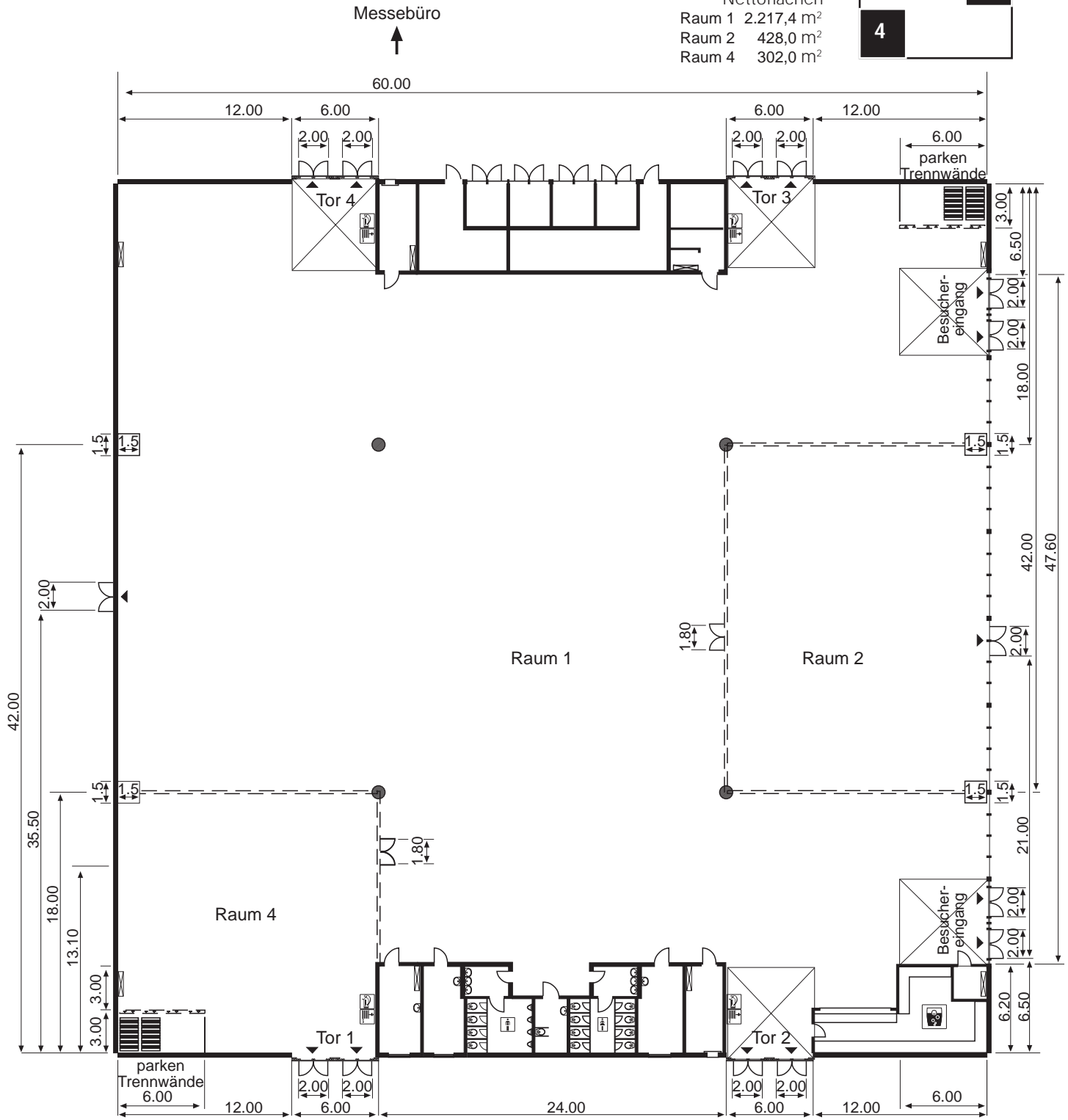
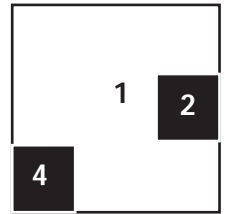


# Die MESSE MAGDEBURG – Halle 1, Raum 1+2+4 – Grundriss

Kapazität  
 Bruttofläche  
 60 m x 60 m = 3.600 m<sup>2</sup>  
 Nettoflächen  
 Raum 1 2.217,4 m<sup>2</sup>  
 Raum 2 428,0 m<sup>2</sup>  
 Raum 4 302,0 m<sup>2</sup>



● Pfeiler  $\varnothing$  0,90 m

⊠ Notausgang  
(6,00 m x 6,00 m)

Tor 1–4 Schiebetoranlage  
 lichte Breite x lichte Höhe  
 4,90 m x 4,00 m

--- Trennwände (variabel)

Notausgangstüren  
 lichte Breite x lichte Höhe  
 2,00 m x 2,65 m

